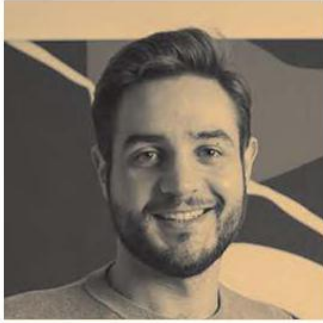


SOSTENERE IL MODELLO COLLABORATIVO DELL'OPEN BANKING

Una piattaforma per integrare e gestire canali diversi



Gaetano Ziri,
Innovation Manager
di Auriga

Sul fronte finanziario, sono diverse le sfide che oggi abbiamo di fronte: la capacità di offrire esperienze sempre più fluide e seamless ma allo stesso tempo sicure, semplificando i processi di onboarding e di accesso ai sistemi di pagamento; l'automazione e l'efficientamento di alcuni processi interni delle banche tradizionali, affinché siano più competitive e in grado di proporre ai clienti prodotti innovativi, user friendly e digitali; la creazione di valore aggiunto per il cliente, affinché questo possa ottenere soluzioni integrate e personalizzate; la

possibilità di aumentare i flussi di ricavo (attraverso cross selling e upselling). Inoltre, una delle grandi sfide del Fintech è la possibilità di sfruttare grandi moli di dati. È infatti nella capacità di valorizzare la mole di dati a disposizione, nella loro analisi e condivisione con terze parti, che la banca costruisce il nuovo modello di "as a service" offrendo al cliente un'esperienza dal valore aggiunto da piattaforma aperta attraverso cui i clienti usufruiscono dei servizi in modalità "pay per use". Nello scenario che così viene a delinearsi, le Fintech forniscono gli strumen-

ti per abilitare questi servizi; sono le Fintech a essere depositarie degli algoritmi che a partire dallo scorso decennio hanno migliorato l'esperienza d'uso e disintermediato quelle che erano state per anni funzioni esclusive delle banche. L'apporto tecnologico delle Fintech permetterà l'automazione e l'efficientamento di alcuni processi interni delle banche tradizionali, affinché siano più competitive e in grado di proporre ai clienti prodotti innovativi, user friendly e digitali. Difficilmente, infatti, le banche possono sviluppare internamente le tecnologie per fare questo passaggio, ma si affidando invece a chi – le Fintech – ha le capacità, le competenze

**LA SFIDA DI OGGI
DELLE BANCHE È QUELLA
DI ESSERE SEMPRE PIÙ
COMPETTIVE E IN GRADO
DI PROPORRE PRODOTTI
INNOVATIVI, USER FRIENDLY
E DIGITALI**

e le risorse per disporre di queste soluzioni all'avanguardia.

2 La piattaforma WinWebServer (WWS) di Auriga, essendo PSD2 nativa e utilizzando API aperte, consente facilmente di integrare e gestire canali diversi, permettendo facilmente la creazione di piattaforme di account aggregation, e consentendo alle terze parti di integrarsi con le banche tramite l'esposizione di API. Nello specifico con WWS Open API consentiamo sia alle banche, sia a terze parti (TPP) una più facile interconnessione tramite l'esposizione di una serie di API

che abilitano le funzionalità richieste dalla normativa. WWS Open API permette di riutilizzare moduli e servizi preesistenti già utilizzati dalla banca, con la possibilità di sviluppare servizi a valore aggiunto destinati agli utenti finali, per una loro maggiore soddisfazione e una user experience più innovativa. La banca inoltre avrà maggiori possibilità di proporre servizi e prodotti di altre parti, in sinergia con i propri, e sviluppare nuovi punti di contatto e servizi a valore aggiunto con un minor costo. Forti nel sostenere il modello collaborativo dell'Open Banking, ci proponiamo di aiutare le banche a ridisegnare i propri modelli di business, non solo per mantenere un vantaggio competitivo acquisito nei servizi di pagamento, ma anche per offrire ai clienti un'ampia libertà di scelta rispetto alle modalità di esecuzione delle transazioni, a prescindere dal punto di contatto utilizzato.